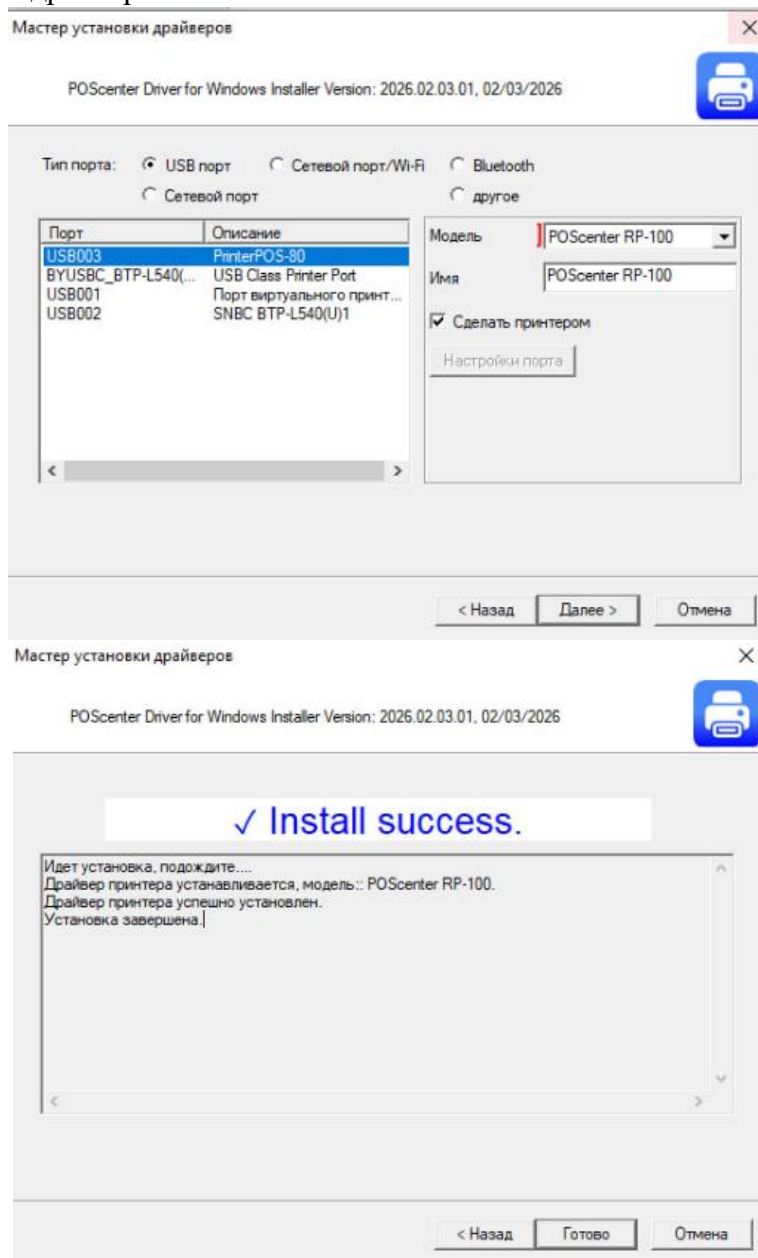


Инструкция по настройке принтеров POScenter RP-100w, RP-100_ver2, RP_80

Установка драйвера принтера происходит с помощью утилиты POScenter.driver.2026.02.03.01

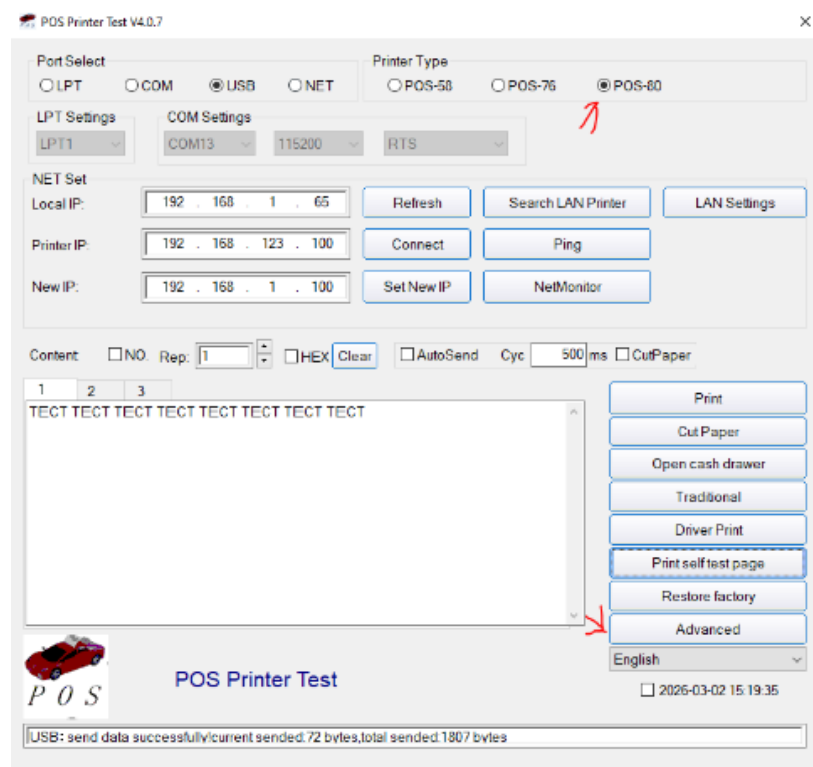
Подключаем принтер по USB, выбираем нужную модель принтера и устанавливаем драйвер:



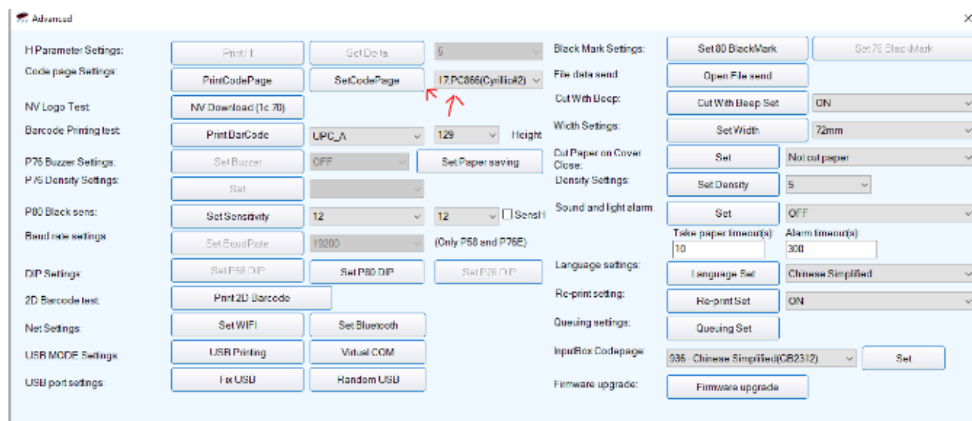
После установки драйвера принтер появляется в Windows в «Принтеры и сканеры» и можно печатать из Win-приложений как на обычном Windows-принтере, например из MS Word.

Для конфигурации принтера используется утилита POS Printer Test (версии V4.0.7)

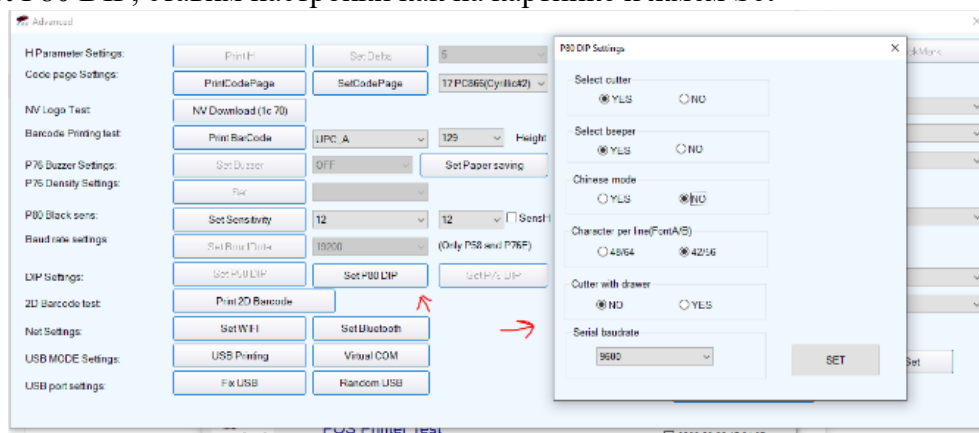
В Printer Type выбираем POS-80, далее advanced:



Выбираем кодовую страницу 17 и нажимаем SetCodePage



Set P80 DIP, ставим настройки как на картинке и жмем Set



У принтеров RP-100w и RP-80 точно такая же настройка