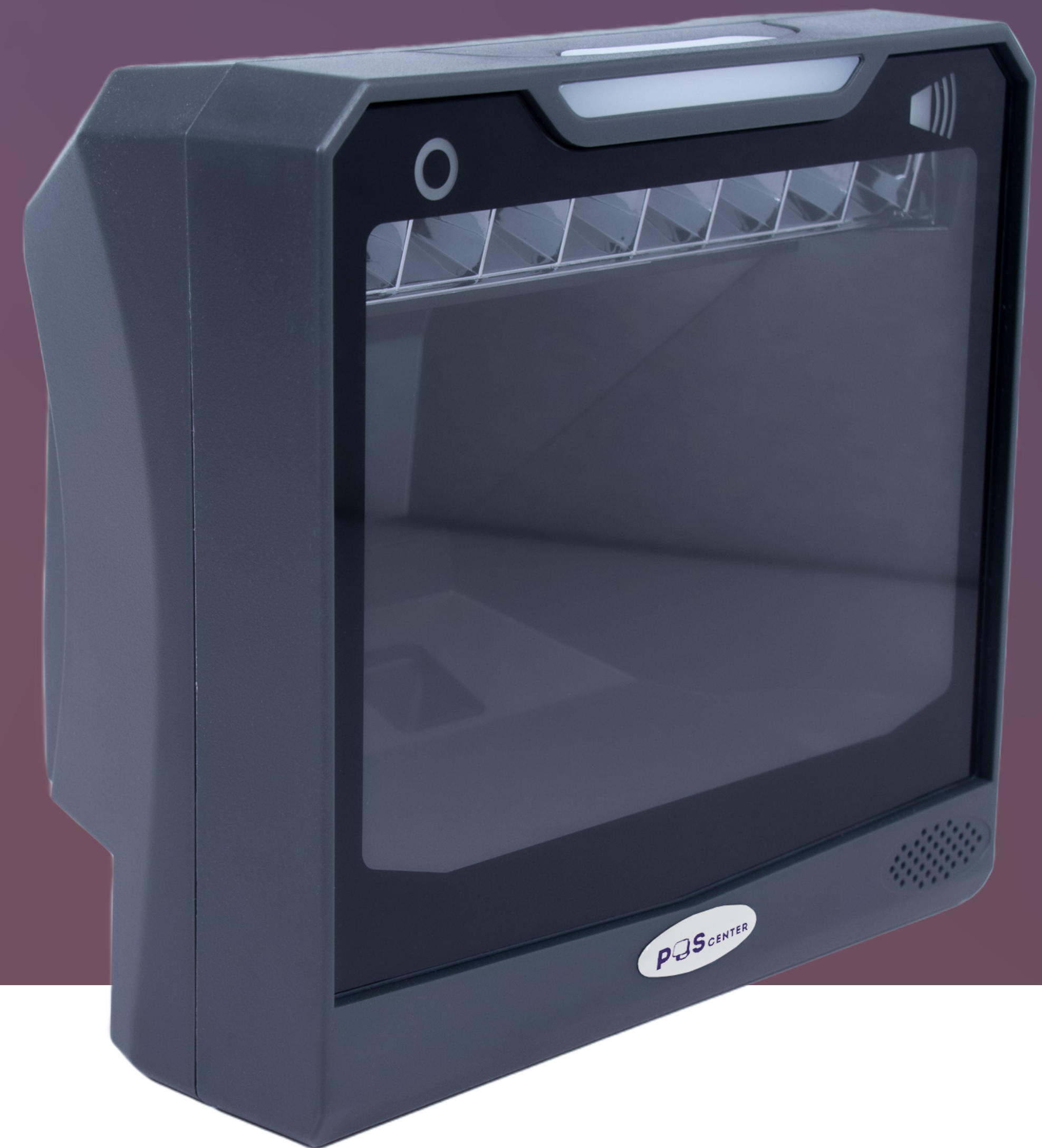


Настольный сканер штрих-кода

POS CENTER

POScenter SQ-90C



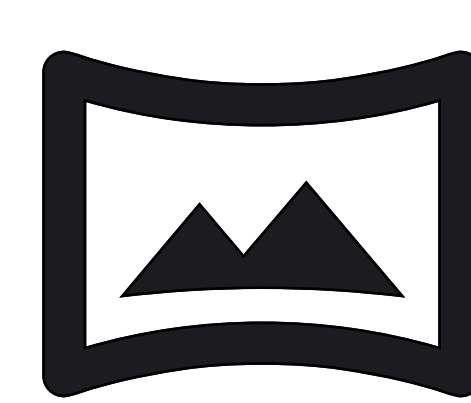
Высокопроизводительный CMOS сенсор с разрешением 1.3 МП в сочетании с широкими углами обзора позволит этому бюджетному настольному сканеру штрих-кода эффективно сканировать 1D и 2D коды в торговых предприятиях со средней и высокой проходимостью.

Для конфигурирования POScenter SQ-90C или обновления его прошивки доступна специальная утилита, позволяющая отправлять команды на сканер локально или удаленно.

Для регулировки уровня громкости/тональности звуковых сигналов и включения/отключения режима постоянного сканирования предусмотрены сенсорные кнопки на корпусе сканера.



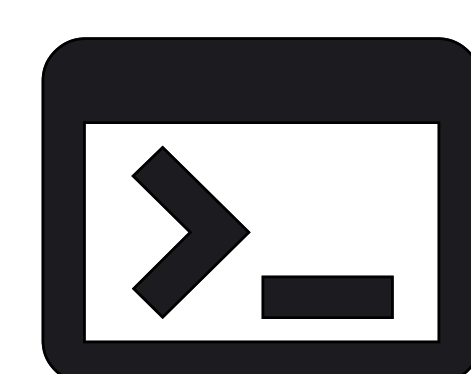
CMOS сенсор 1.3 мп,
60 FPS, Технология
глобального затвора



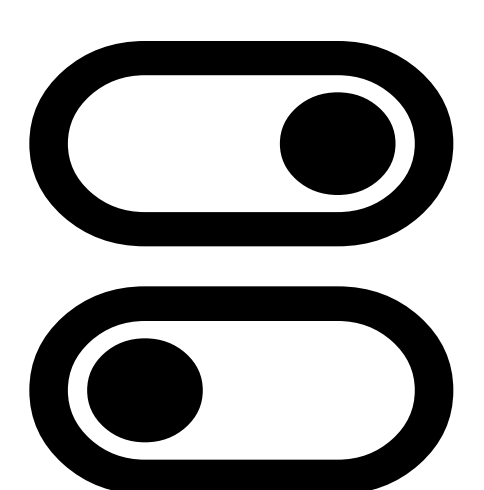
Углы сканирования:
65° (горизонтальный);
65° (вертикальный);
360° (поворот)



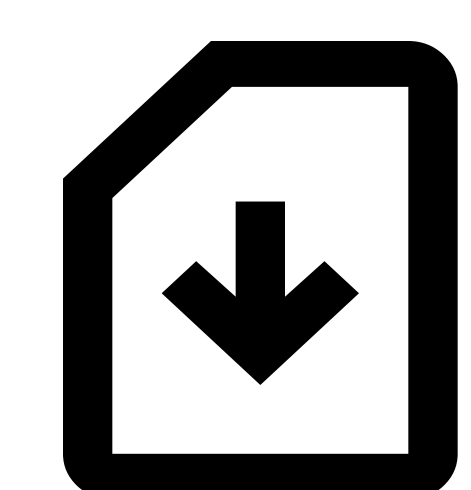
Эффективное
считывание кодов в
движении до 4 м/с



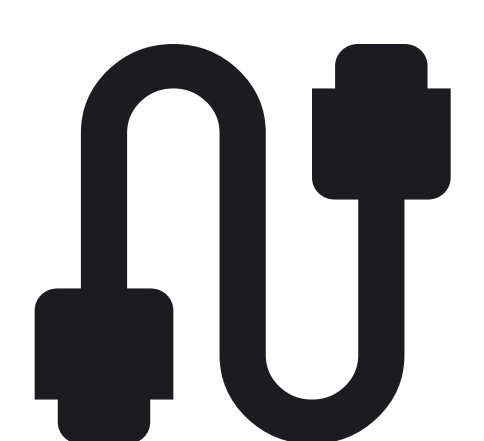
Консольная утилита
для конфигурирования
и обновления ПО сканера



Функциональные
кнопки на корпусе



Поддержка JPOS/
OPOS драйверов



Подключения USB:
USB-HID (клавиатура);
USB-HID POS;
USB-VCOM (эмуляция
последовательного порта)



Эффективная подсветка
красного спектра
(650 нм +/- 10%)

Спецификации

Сканирующий модуль	Разрешение: 1280x1024 CMOS 60fps (global shutter) Углы обзора: 45° (гор.), 30° (вер.) Подсветка: Желтые диоды 3200K Допуски отклонений: ±65° (вер.), ±65° (гор.), 360° (вращение)
Минимальное разрешение кода	1D ≥ 4 mil; 2D ≥ 7.5 mil
Дистанции сканирования	1D: 4 mil - 0~45мм (EAN13) 10 mil - 10~180мм (Code 128) 13 mil - 0~250 мм (EAN13) 2D: 7 mil - 10~100мм (DM) 15 mil - 0~ 130 мм (QR) 20 mil - 0 ~ 230 мм (QR) *Показатели могут варьироваться в зависимости от яркости внешнего освещения
Поддерживаемые коды	1D: Codabar, Code 39, Code 32 Pharmaceutical (PARAF), Interleaved 2 of 5, NEC 2 of 5, Code 93, Straight 2 of 5 Industrial, Straight 2 of 5 IATA, Matrix 2 of 5, Code 11, Code 128, GS1-128, UPC-A, UPC-E, EAN/JAN-8, EAN/JAN-13, MSI, GS1 DataBar Omnidirectional, GS1 DataBar Limited, GS1 DataBarExpanded, China Post(Hong Kong 2 of 5), KoreaPost и др. 2D: Codeblock A, Codeblock F, PDF417, Micro PDF417, GS1 Composite Codes, QR Code, DataMatrix, MaxiCode, Aztec, HANXIN, и др.
Режимы сканирования	Автоматический режим, Непрерывный режим
Минимальный контраст штрих-кода	≥ 20%
Интерфейсы	USB-HID (клавиатура) USB-HID POS (совместим с JPOS/OPOS драйвером) USB-COM (эмуляция последовательного порта)
Внешние органы управления	Две сенсорные кнопки: Выбор режима подсветки (автоматический/постоянный) Регулировка громкости/тональности звукового сигнала
Размеры и вес	151 мм x 142 мм x 84 мм 440 г. (сканер без кабеля) 510 г. (сканер с кабелем 1.5 м)
Индикация	LED, Звуковая
Питание	Напряжение: 5В (±5%) Ток: 450 мА (номинальный); 220 мА (режим ожидания); 456 мА (во время сканирования)
Требования к среде эксплуатации	Рабочая температура -20°C ~ 60°C Температура хранения -30°C ~ 70°C Влажность 5% ~ 95% (без конденсата)
Устойчивость к падениям	Выдерживает многократные падения на бетон с высоты 1.5 м
Степень защищенности	IP54

